



Kompetente und umfassende Betreuung

Auf Basis langjähriger Erfahrung bietet das hbz:

- Hosting der Software mit Konfiguration, Updates, Weiterentwicklung und Support
- konsortiale Lizenzen für elektronische Medien
- Nutzungsstatistiken

Kunden der DigiBib

Über 250 Kunden nutzen die DigiBib: Hochschul- und Stadtbibliotheken aus zehn Bundesländern sowie aus Österreich, Spezialbibliotheken, Behördenbibliotheken und ein Archiv.

Technische Basis

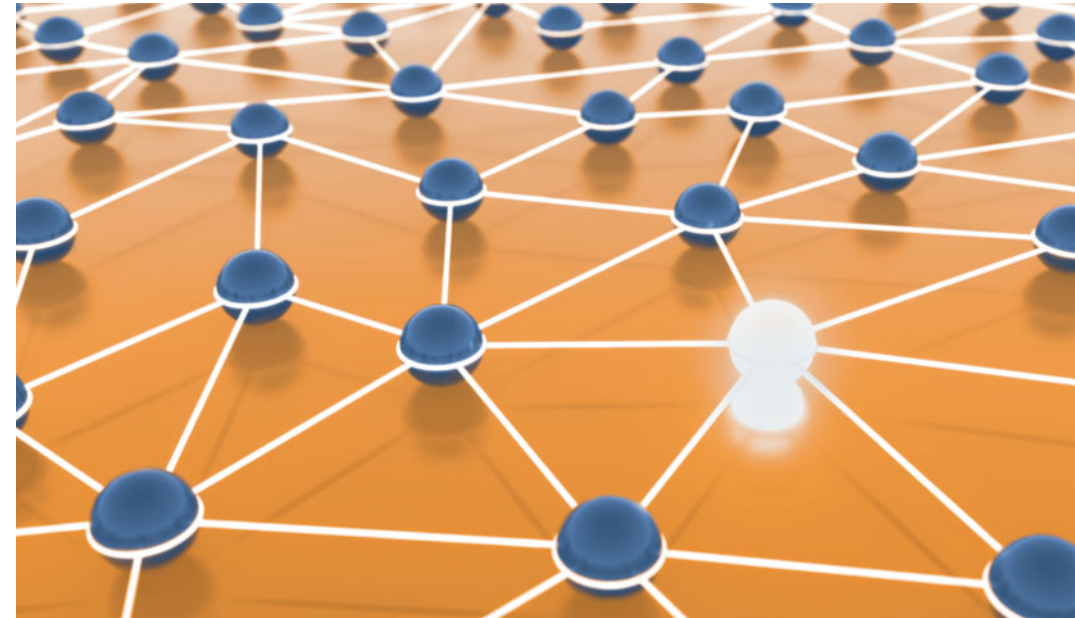
Die DigiBib basiert auf der Software IPS Library, für die das hbz die Exklusivrechte für den öffentlichen Bereich im deutschsprachigen Raum besitzt. IPS Library wird für unterschiedlichste Portale eingesetzt, z. B. für das der Universitäts- und Stadtbibliothek Köln oder ViFa Benelux.

Sprechen Sie uns an!

digibib-kunden@hbz-nrw.de
www.digibib.net

Hochschulbibliothekszentrum
des Landes Nordrhein-Westfalen
Jülicher Straße 6
50674 Köln
Telefon: 0221-400 75 - 189
Telefax: 0221-400 75 - 190

www.hbz-nrw.de



Antworten finden! DigiBib.
www.digibib.net



DigiAuskunft

Sie fragen – wir antworten

Der Auskunftverbund DigiAuskunft beantwortet kooperativ Nutzeranfragen per E-Mail in über 100 Bibliotheken. Gleichzeitig wird DigiAuskunft als bibliotheksinternes Anfrage-Management-System eingesetzt. Für Onleihe-Verbünde existiert ein abgestimmtes Geschäftsmodell.



DigiLink

Links zu Fachinformationen – kooperativ verwaltet

Mit DigiLink werden elektronische Ressourcen kooperativ verwaltet und in die DigiBib integriert. Auch eine Stand-Alone-Lösung ist möglich. Derzeit werden über 40.000 Links an rund 130 Standorten verwaltet.





DigiBib – Die Digitale Bibliothek

Ein Bibliotheksportal für viele Anwendungen

Die Digitale Bibliothek (DigiBib) bietet in einzigartiger Weise Zugang zu den heterogenen Informations- und Dienstleistungsangeboten Ihrer Bibliothek oder Informationseinrichtung. Unter einer einheitlichen, barrierefreien Benutzeroberfläche und im Corporate Design Ihrer Einrichtung präsentiert die DigiBib vielfältige Dienste:

- weltweite Informations- und Literaturrecherche
- Nachweis der Verfügbarkeit
- einfacher Zugriff auf Volltexte
- komfortable Endnutzer-Online-Fernleihe
- umfangreiche kooperative Linksammlung „DigiLink“
- integrierter OpenURL Linkresolver
- Online-Auskunftsverbund „DigiAuskunft“

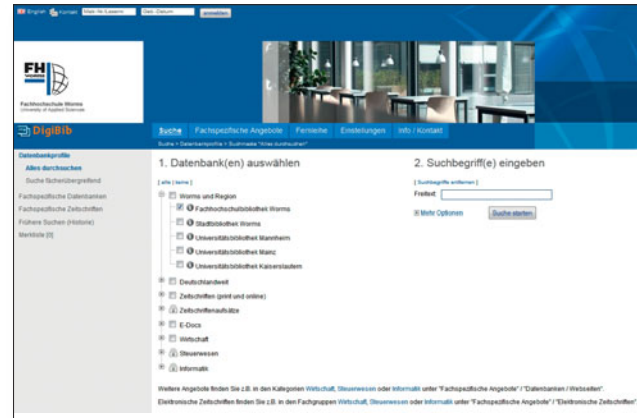
Perfekt integrierte Bestellung

Als Ergebnis einer Suche bietet die DigiBib nicht nur Literaturhinweise, sondern gleichzeitig umfassende Informationen zur Verfügbarkeit und perfekt integrierte Bestellmöglichkeiten. Das Portal liefert umfangreiche Informationen darüber, in welcher Form, wo und auf welchem Weg die gefundene Literatur zur Verfügung steht: als elektronischer Text, Druckexemplar in einer Bibliothek vor Ort, Bestellung über Online-Fernleihe/Dokumentlieferdienst oder über den Kauf im Internetbuchhandel.

Umfassende Recherchemöglichkeiten

Für eine effektive Recherche bietet die DigiBib:

- weltweite parallele Recherche in mehr als 500 Bibliothekskatalogen, Fachdatenbanken, Volltextservern und Nachschlagewerken
- Verfügbarkeitsrecherche, die als Linkresolver auch in beliebige externe Anwendungen integrierbar ist
- Endnutzer-Fernleihe für Buch- und Dokumentbestellung
- vollständige Integration externer Dienste wie DigiLink oder DBIS (Datenbank-Infosystem), der Elektronischen Zeitschriftenbibliothek (EZB)



Suchmaske (Bibliothek FH Worms)

- sowie des Auskunftsdienstes DigiAuskunft
- Anpassung an unterschiedliche Bibliotheksprofile durch umfangreiche Konfigurationsmöglichkeiten (z. B. Datenbankauswahl und Linkverwaltung)
- Authentifizierung der eigenen Nutzer für den Zugriff auf lizenzierte Angebote

Komfortable Benutzeroberfläche

Der Zugang wird durch zahlreiche Features erleichtert:

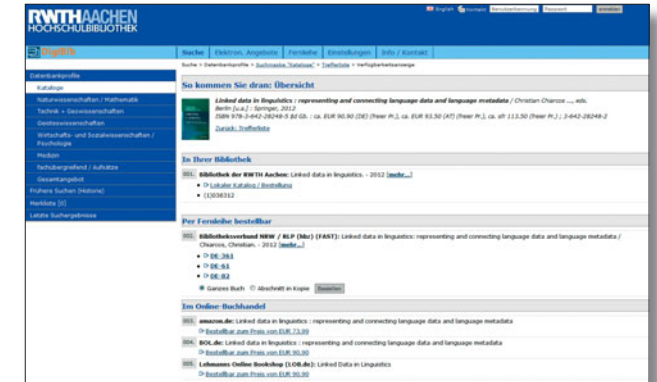
- übersichtliche, barrierefreie und einfach zu bedienende Benutzeroberfläche auf Deutsch und Englisch
- gemeinsame Merkliste für die Ergebnisse aus allen Recherchen inklusive der integrierten Dienste DigiLink, DBIS und EZB
- Anpassung an das Corporate Design und nahtlose Integration in den Web-Auftritt Ihrer Einrichtung

Integrierte OPAC-Funktionalität – DigiBib IntraO

Mit DigiBib IntraO steht eine um die OPAC-Funktionalität erweiterte Version der DigiBib zur Verfügung. Den Nutzern wird eine bibliotheksweit einheitliche Suchoberfläche angeboten ohne Medienbruch zwischen Bibliothekskatalog und DigiBib. DigiBib IntraO bietet alle Funktionen des lokalen Benutzerkontos: Vormerkungen, Bestellungen, Verlängerungen und Stornierungen sowie die Änderung der persönlichen Daten.

Integrierter Suchindex – DigiBib IntraX

DigiBib IntraX bindet einen mit Suchmaschinentechologie betriebenen Suchindex in die DigiBib ein. Dies kann ein vom Hochschulbibliothekszentrum des Landes Nordrhein-Westfalen (hbz) bereitgestellter oder ein kommerzieller Index (z. B. EBSCO Discovery Service, Primo Central, Summon) sein. Wie bei DigiBib IntraO werden auch hier unterschiedliche Inhalte und Funktionalitäten unter einer einzigen Suchoberfläche und einem einheitlichen Layout vereinigt. Die gleichzeitige Erweiterung der DigiBib um Suchindex und OPAC-Funktionalität ist mit der Version DigiBib IntraOX möglich.



So kommen Sie dran – Ergebnis der Verfügbarkeitsrecherche (Hochschulbibliothek RWTH Aachen)

Personalisierung und Web 2.0

Zusätzlichen Nutzungskomfort erhält die DigiBib durch:

- personalisierte Dienste wie Merkliste, frühere und gespeicherte Suchen etc.
- Download von Suchergebnissen in verschiedenen Formaten; Online-Export in Literaturverwaltungssysteme (derzeit BibSonomy, RefWorks und Mendeley)
- Such-Plugin für Webbrowser
- Mash-Ups mit Diensten wie ticTOCs, Google Books, Journals Online & Print (EZB/ZDB) etc.